

# Convocatòria ValER 2025 de places permanents d'Investigador Distingit en la Comunitat Valenciana

RESUM



## CONVOCATÒRIA

- ValER ofereix CINC llocs permanents per a personal investigador que desitge desenrotllar la seua carrera científica a llarg termini en la Comunitat Valenciana.
- Esta convocatòria està oberta a investigadors i investigadores líders sènior, amb un mínim de 10 anys d'experiència postdoctoral.
- El personal seleccionat serà contractat sota la modalitat d'investigador distingit segons la Llei de la Ciència, la Tecnologia i la Innovació (LCTI) i passaran a ser empleats de ValER.
- El personal investigador seleccionat realitzarà la seua activitat en alguna de les universitats públiques o privades sense ànim de lucre, fundacions d'investigació o centres d'investigació sense ànim de lucre de la Comunitat Valenciana.
- Es requereix una expressió d'interés (EOI) d'almenys una institució d'acolliment.
- S'espera que el personal contractat realitze investigacions independents i col·laboratives. Han de ser capaços d'atraure finançament competitiu i liderar les seues pròpies línies d'investigació.
- Es valorarà positivament la transferència, l'aplicació i l'impacte dels resultats de la investigació en la indústria, les polítiques i els beneficis públics.
- Les sol·licituds de dones investigadores són especialment benvingudes.
- El personal investigador de ValER passarà per un procés d'avaluació (a efectes retributius i de promoció) a intervals regulars al llarg de tota la seua carrera.



CINC LLOCS  
PERMANENTS  
DE PERSONAL  
INVESTIGADOR  
DISTINGIT

- S'oferixen CINC contractes de treball indefinits per a personal investigador seleccionat per a desenrotllar una carrera científica de llarga duració en universitats públiques o privades sense ànim de lucre, fundacions d'investigació o centres d'investigació sense ànim de lucre de la Comunitat Valenciana.
- Els salaris estaran d'acord amb els salaris vigents en les institucions d'investigació valencianes, i seran concordes a l'experiència del candidat/a.
- Es proporcionarà un finançament inicial de 150.000 € per al desenrotllament de la investigació. Són costos subvencionables, la contractació de personal tècnic, postdoctoral i predoctoral, l'equipament científic i tècnic, els fungibles, la difusió de les activitats del projecte (conferències científiques, publicacions, etc.), els gastos de viatge, estada i allotjament dels membres de la comunitat científica, el manteniment de l'equipament i els gastos científics externs com ara quotes d'accés a infraestructures d'investigació.
- Es dotarà amb una assignació inicial de fins a 5.000 € per a trasllats internacionals que es gestionarà a través de ValER.

5

llocs permanents  
de **personal investigador  
distinguit**

150.000€

per a cobrir els gastos de **personal investigador  
distinguit**

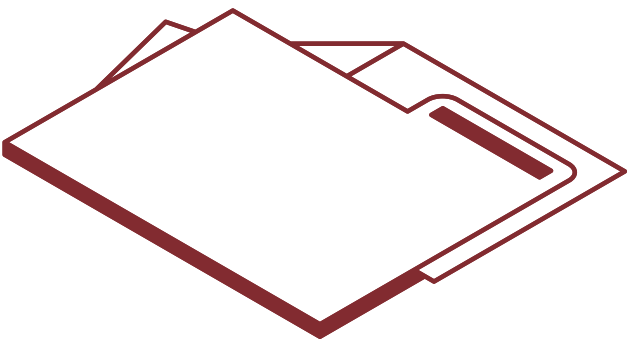
5.000€



en concepte de mudança per a **trasllats  
internacionals**

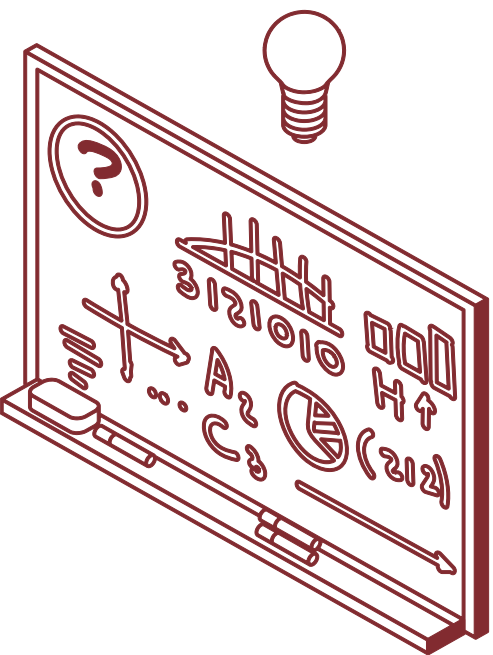
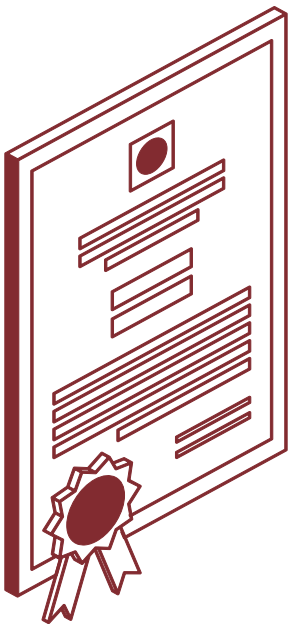
## CANDIDATURES

- Els candidats/ates sol·licitants han de tindre el seu doctorat finalitzat abans del 1 de gener de 2015.
- Esta convocatòria està oberta a personal investigador sènior líder en una fase expansiva de la seua carrera acadèmica.
- Només es considerarà personal investigador amb un historial d'investigació excel·lent, una trajectòria sòlida i experiència internacional.
- Els candidats/atres sol·licitants han de realitzar una investigació independent i col·laborativa. També es requerix independència intel·lectual demostrada, maduresa científica i lideratge.
- S'espera que el personal investigador faça contribucions substancials a les seues pròpies àrees d'investigació, ha de ser capaç d'atraure finançament competitiu i liderar el seu propi equip d'investigació.
- Els sol·licitants han de parlar anglés amb fluïdesa.
- El personal amb una vinculació contractual permanent (contracte fix o indefinit) en la Comunitat Valenciana no és elegible per a esta convocatòria.
- Els llocs de personal investigador ValER no són compatibles amb llocs fixos fora del Sistema d'Investigació Valencià (ni tan sols a temps parcial).



Haver obtingut el **títol de Doctor/a** abans de l'1 de gener de 2015

Convocatòria està oberta a personal investigador sènior líder



S'espera que el personal investigador faça **contribucions substancials a les seues pròpies àrees d'investigació.**



## INSTITUCIONS D'INVESTIGACIÓ D'ACOLLIMENT

- El personal investigador seleccionat realitzarà la seua investigació en alguna de les universitats públiques o privades sense ànim de lucre, fundacions d'investigació o centres d'investigació sense ànim de lucre de la Comunitat Valenciana.
- Les institucions d'acolliment valencianes, els grups d'investigació i les infraestructures es poden consultar en la web (<https://www.valer-f.es/ca/institucions-dacolliment/>).
- Es requerix una expressió d'interés (EOI) d'almenys una institució d'acolliment sent possible la presentació de més d'una EOI en la sol·licitud. Els candidats/ates han de contactar directament amb cada institució a la qual estiguen interessats/ades a adscriure's i obtindre una EOI.
- El formulari d'EOI ha de mostrar clarament que la institució té un fort interès a acollir a cada candidat. Per a això, les institucions han de proporcionar informació detallada sobre la unitat d'investigació, els seus principals objectius d'investigació i el suport brindat al personal investigador ValER (fons inicials, condicions de l'oficina i el laboratori, personal auxiliar, etc.)
- El formulari d'EOI ha d'estar firmat pel representant legal de la institució (rector/a o vicerector/a d'investigació en el cas de les universitats, i president/a del consell o director/a en el cas d'altres centres d'investigació).



## PROCÉS DE SOL·LICITUD

- Els candidats/ates han de presentar la seua sol·licitud via telemàtica **abans del 22 d'abril de 2025 a les 14:00 (hora d'Europa Central)** en <https://call.valer-f.es/>
- L'aplicació requerix tots els elements següents:
  1. Un **formulari en línia** amb dades personals i professionals, que incloga la direcció de tesis doctorals, una declaració de la investigació realitzada en els últims cinc anys (màxim 2000 caràcters) i una llista de fins a tres dels assoliments més rellevants amb una justificació (màxim 1000 caràcters cada un) de la seua contribució a l'avanç del coneixement recolzada per un màxim de tres publicacions, patents o altres treballs similars.
  2. Una **declaració de propòsits** que explique l'elecció de la(es) institució(ns) i el futur pla d'investigació, inclosos els principals resultats que s'espera aconseguir (màxim 3000 caràcters).
  3. Un únic arxiu .pdf (format lliure, màxim 15 pàgines) que continga el **CV del candidat en anglés**.
  4. Les **dades de contacte de quatre professionals de referència**, dels quals almenys dos han de presentar cartes de recomanació. Estes cartes de recomanació han d'estar escrites en anglés (format PDF), firmades i pujades per estos professionals **abans de les 14:00 (hora d'Europa Central) del dia 22 d'abril de 2025**. Per a tal efecte, la plataforma per a la realització de la sol·licitud generarà enllaços per a ser distribuïts per el/la candidat/a a cada un dels professionals de referència.
  5. Una **expressió d'interés (EOI)** dd'almenys una institució d'acolliment (és possible presentar diverses EOIs en el moment de la sol·licitud). Els candidats/ates han de contactar directament amb cada institució a la qual estiguen interessats a adscriure's (universitat pública o privada sense ànim de lucre, fundació d'investigació o centre d'investigació de la Comunitat Valenciana) i obtindre una EOI. El formulari d'EOI ha de ser descarregat directament per la

institució o institucions, utilitzant els enllaços proporcionats pel candidat/a a la institució o institucions d'acolliment. En l'enllaç, la institució trobarà les instruccions per a descarregar, emplenar i enviar el formulari. Les EOI han d'estar firmades electrònicament pel o la representant legal de la institució i han de carregar-se en el sistema **abans de les 14:00 (hora d'Europa Central) el dia 22 d'abril de 2025**.

- Els/les sol·licitants poden enviar les seues sol·licituds independentment de si els professionals de referència i les institucions acollida han carregat les seues cartes i EOI. El sistema permet als i les sol·licitants monitorar la càrrega d'arxius.
- Les **sol·licituds incompletes** no es consideraran per a l'avaluació.
- Tota la sol·licitud haurà de realitzar-se **en anglés**.

Convocatòria oberta a les següents àrees d'investigació:

- Ciències Experimentals i Matemàtiques.
- Enginyeria.